



相模原市消防局認定患者等搬送事業者

アップ介護タクシー



お出掛けは 安心・快適な
アップ介護タクシーにお任せください！

 070-8924-1593



営業区域

出発地または到着地が
神奈川県内であれば
利用可能



ご予約・お問合せは
お気軽に
ご連絡ください

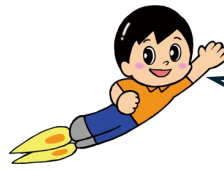
☎ 070-8924-1593

✉ info@uptaxi.jp

<https://www.uptaxi.jp>



ご利用案内



安全運転で
駆けつけます！

営業時間 8:00～18:00

定休日 日曜・祝日・12/30～1/3

定休日・営業時間外に利用希望の方は、お気軽にご相談ください。

営業区域 神奈川県全域

出発地または到着地が神奈川県内であればサービスの提供が可能です。

利用料金

・迎車料金…500円

・基本介助料金…1,200円

・運賃

初乗り
1,091mまで
530円

加算
233mごとに※
100円

時間制
30分までごとに
3,840円

※10km/h以下の走行時は、
1分25秒ごとに加算

- ・深夜・早朝加算 22時から5時までは2割増
- ・障害者割引 障害者手帳等のご提示で1割引

機器等使用料

- ・普通車いす…無料
- ・リクライニング車いす…2,000円
- ・ストレッチャー…4,000円
- ・酸素・吸引器…お問合せください

その他料金

- ・階段昇降介助 1フロアごと…1,200円
- ・複数人介助 1時間…3,500円 以後30分までごとに…1,750円
- ・看護師同乗 1時間…5,000円 以後30分までごとに…2,500円
- ・待機・移動介助等 タクシーメーターに準ずる(1分25秒ごとに) 100円
- ・駐車場・高速道路等料金 実費

決済方法

各種クレジットカード、電子マネーの利用可能
楽天ポイントも貯まります！



その他

- ・相模原市高齢者等移送サービス利用券、福祉タクシー利用券利用可能
- ・ご連絡なくキャンセルの場合は、迎車料金及び基本介助料金をご請求します。

運営会社 株式会社プリズムデザイン

〒252-0217 神奈川県相模原市中央区小町通1-2-13

許可書 関自旅二第536号

認可書 関自旅二第229号

